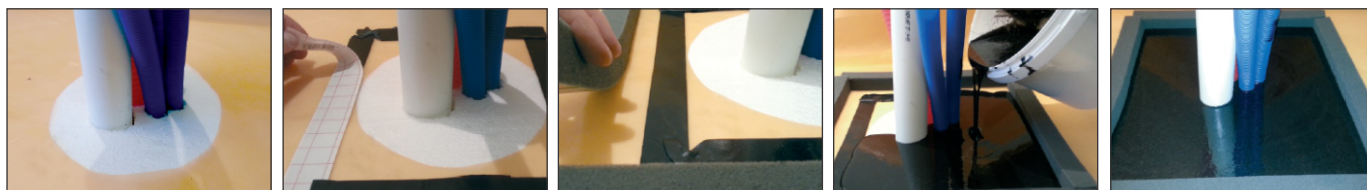


PRODUKT NOBBNR: 47462940

RAD M er en selvnivellerende tetningsmasse for tetning av rørgjennomføringer ved legging av radonmembran. Rad M er sammensatt av flere komponenter, som ved blanding gir en tykt ytende konsistens.

Les brukerveiledning nøye før bruk.

Fester mot Rad T tape, stål, aluminium, betong og tre og en rekke andre materialer.



LEGGEANVISNING

1. Fjern vann og smuss fra radonmembranen
2. Legg en sammenhengende stripe RAD T eller RAD 1 rundt hullet.
3. Legg en stripe selvklebende skumtetning utenfor stripen med RAD T eller RAD 1 for å unngå utrenning.
4. Rist komponent A av RAD M godt, og bland i komponent B og rør så godt om.
5. Hell over RAD M til det flyter ut over hele det ønskede området.
6. La massen tørke minimum to timer før den belastes. Unngå regn og vann på tetningsmassen den første timen.

RAD M

SINTEF-godkjent tetningsmasse

TEKNISK DATA

Farge - komponent A:	Sort
Farge - komponent B:	Naturell
Vekt - komponent A:	1,76 kg
Vekt - komponent B:	0,74 kg
Totalvekt:	2,5 kg
Enheter pr. pall:	114 stk

LAGRING

Lagres innendørs i mellom +5°C og +35°C

EGENSKAPER

Brukstid: ca 10 min ved 20°C **Herdetid:** 2 timer ved 20°C

Fullt utherdet: 90% etter 24t, 100% etter ca 1 mnd

Oppløsningsmidler: Løsemiddel-fri **Bruddforlengelse:** 120%

Strekstyrke: 10 Mpa

Heft (kontakt leverandør for egen primer for optimalt feste):

Betong: > 5N/mm²

Stål: > 8N/mm²

Asfalt: > 3N/mm²

Tre: > 5N/mm²

Fullherdet RAD M er motstandsdyktig overfor bl.a. følgende kjemikalier:

Bensin, Diesel, Hydraulisk veske, Kerosin og Salt